

**Монтажные пластины**  
**LMP-180K/200K**  
**LMP-295K/194K**

**Руководство по эксплуатации**  
 ТУ 25.72.14-001-50362145-2023

**Назначение.**

Монтажные пластины предназначены для крепления якоря электромагнитных замков без сквозного сверления двери.

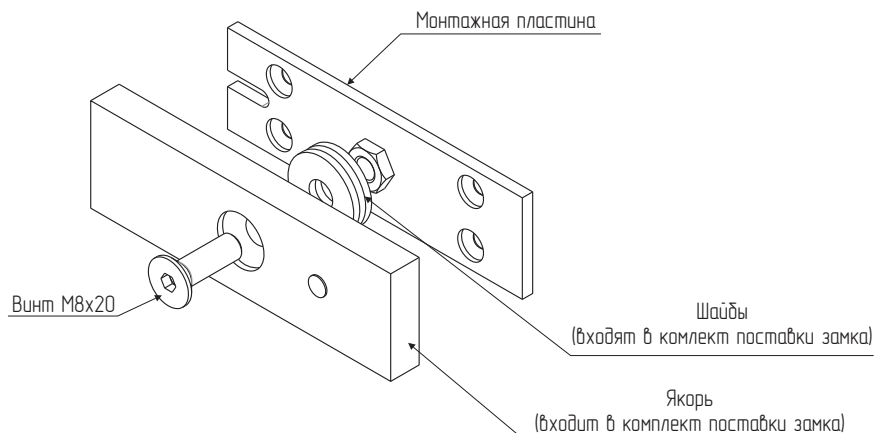
Монтажные пластины LMP-180K/200K предназначены для использования с электромагнитными замками серии ML-180K и ML-200K Premium.

Монтажные пластины LMP-295K/194K предназначены для использования с электромагнитными замками серии ML-295K, ML-194K, ML-395.

**Комплект поставки.**

Монтажная пластина	1 шт.
Винт M8x20	1 шт.
Руководство по эксплуатации	1 шт.

**Схема установки.**



**Транспортировка, хранение и эксплуатация.**

Упакованные устройства допускается транспортировать транспортом всех видов в соответствии с действующими на каждом виде транспорта правилами, утвержденными в установленном порядке, при условии защиты их от прямого воздействия атмосферных осадков и механических повреждений.

Устройства следует хранить в закрытых помещениях при температуре от +5°C до +40°C относительной влажности до 95% при температуре +25(±1)°C при отсутствии в окружающей среде паров кислот и щелочей.

Условия эксплуатации монтажной пластины соответствуют условиям эксплуатации электромагнитного замка, с которым она применяется и указаны в документации на электромагнитный замок.

**Свидетельство о приемке.**

Монтажная пластина ☐ LMP-180K/200K ☐ LMP-295K/194K

Цвет: ☐ серый ☐ коричневый ☐ темно-серый ☐ черный ☐ белый

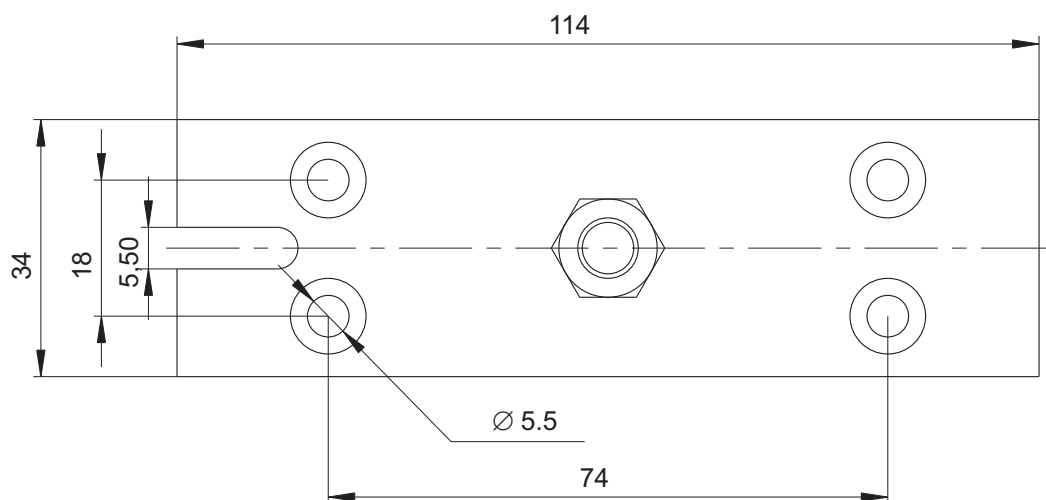
соответствует ТУ 25.72.14-001-50362145-2023.

Штамп службы  
контроля качества

**Предприятие – изготовитель.**

ООО "Аком", 170040, Россия, Тверская обл, г. Тверь, Николая Корыткова пр-кт,  
 дом № 43д, офис 1.

Габаритный чертеж LMP-180K/200K  
(Масштаб 1:1)



Габаритный чертеж LMP-295/194K  
(Масштаб 1:1)

